



会社名 いいだばし日本語学院
所在地 〒102-0072 東京都千代田区飯田橋 4-10-1 セントラルプラザ 1003号
TEL: 03-5225-9732 FAX: 03-5225-9733
URL <http://funjapanese.net/>
事業内容 在勤・在住の外国人向け日本語学校 欧米 70%アジアその他 30%

lidabashi Japanese Language School

いいだばし日本語学院様は、日本で働いている外国人の方々に日本語を教えている学校です。総武線、東西線、有楽町線、南北線、大江戸線と5路線の駅である飯田橋駅に隣接していますので、生徒さんにとって、とてもアクセスの良い場所にあります。会話中心でリラックスした雰囲気での学習できることを特長にされています。

今回、代表の渡部様にいろいろとお話をお聞かせ頂きました。

システム化の背景

Q. システム化の背景についてお教え下さい。

A. 元々のシステムは、前の代表が FileMaker で作成したものでした。その後、トラブルの対応等も出来なかったのですが、PC が故障したことをきっかけに今後の事を検討しました。ひとつは、FileMaker の新バージョンを購入して今まで通り利用する方法が、集計機能も無かったので、Access で新たに作り直すという選択肢になり、より普及している Access で作り変える結論になりました。



代表の渡部様

当社を選ばれた理由

Q. 弊社をお選び頂いた理由がございましたら、お教え下さい。

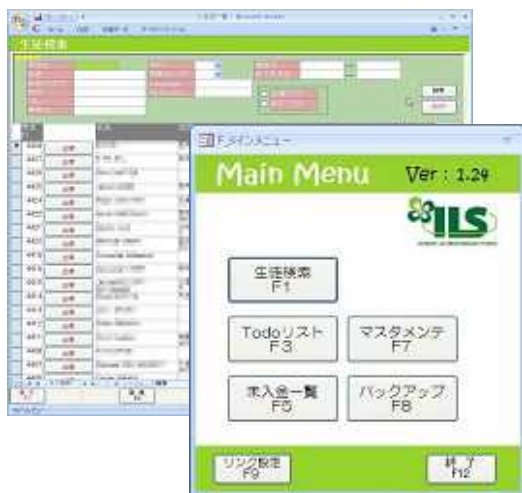
A. 複数の会社に来社してもらい、検討を進めました。ある会社は、当学院の要望を無視したように業務を変える提案を勧めて来たのですが、業務を変える必要も無いので採用に至りませんでした。ジュビロシステムさんは、こちらの要望を徹底的に聞いてくれたことと低価格での提案が採用の決め手になりました。

現在の状況と展望

Q. システム化の成果と今後の展望についてお聞かせ下さい。

A. 生徒管理も請求管理もとても素晴らしいものになりました。当学院では、レッスンカリキュラムも変更される頻度が高いのですが、フレキシブルに即時対応できるので、スムーズに業務が進んでいます。そのような時は、メンテナンスの担当者の方に度々電話して指示を受けて対応しています。ジュビロシステムの担当者の方は、こちらからの質問にも柔軟にかつ丁寧に対応してくださり、人柄の良さが感じられます。

今後のシステムとしては、出席管理や講師の給与システムを実現したいと思っています。講師は、毎月勤務結果を Excel に入力して提出しているのですが、Excel の取込を自動化して給与計算を迅速に行いたいと考えています。その他にもいろいろやりたいことがあるので、今後ご協力をお願いします。



ショッピングセンター(ラムラ)もある駅ビル
飯田橋セントラルプラザ